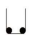
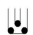


## ☉ Механизмы 10t

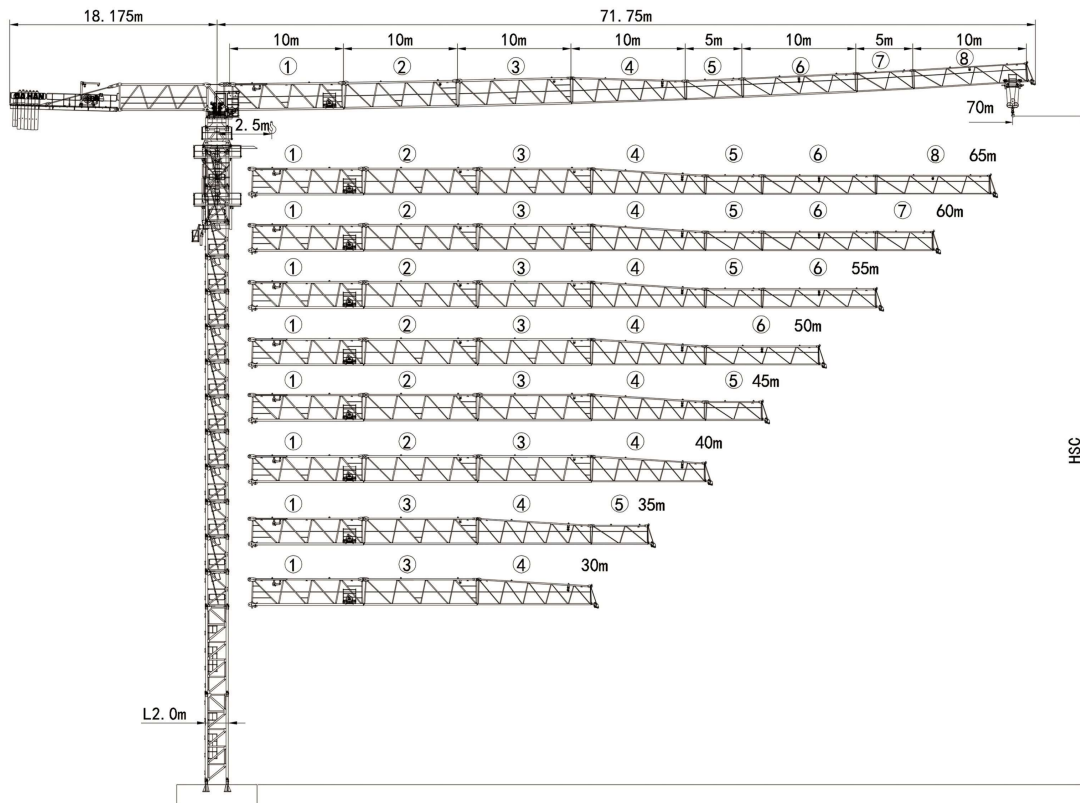
QTZ200(7015)-10T						Канатоемкость m	Мощность kW
		m/min	t	m/min	t		
Груз	45LFV25	0-80	2.5	0-20	10.0	503	45
Гр. тележка	6JXF5	0-65 m/min					5.5
Поворот	2RVF5.5	0-0.6 rpm					5.5×2
Передвижение	B20-2.0m: RT544	0-17m/min					5.2×4
Мощность	380V(±10%)/50Hz	45LFV25:61.5kW					

## ☉ Противовес

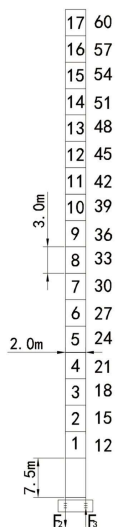
			PHZ2600	PHZ2000	PHZ1000
70m	18.167m	17000KG	5	1	2
65m	18.167m	16000KG	5	1	1
60m	18.167m	16000KG	5	1	1
55m	18.167m	15000KG	5	1	/
50m	18.167m	14400KG	4	1	2
45m	18.167m	13400KG	4	1	1
40m	18.167m	12400KG	4	1	/
35m	18.167m	10800KG	3	1	1
30m	18.167m	9800KG	3	1	/



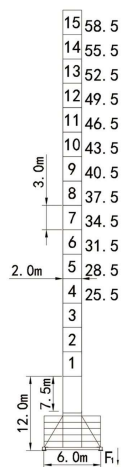
Габаритные размеры



Башня



	●	■
F <sub>1</sub>	156t	217t
F <sub>3</sub>	114t	180t
⊕	56.2t	



	●	■
F <sub>1</sub>	92t	125t
⊕	63.2t	

- Нагрузка на грунт в рабочем состоянии
- Нагрузка на грунт в нерабочем состоянии
- ⊕ Масса свободностоящего крана без учета балласта и противовеса